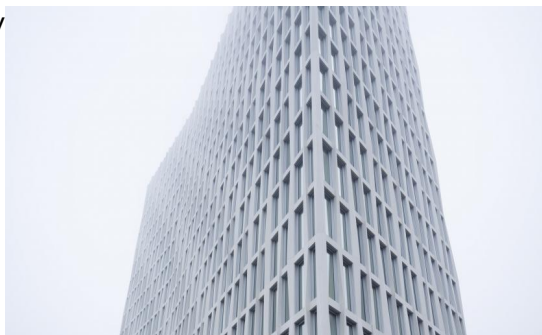


24/06/2012
Allemagne

[Smart buildings & cities](#) [1]

Mise en place des infrastructures IT de la tour TOTAL

- La tour TOTAL, dans le quartier berlinois d'Europacity



- La tour TOTAL, dans le quartier berlinois d'Europacity



[Mise en place des infrastructures IT de la tour TOTAL](#) [2]

Dans le cadre de la construction de la nouvelle tour qui accueille le siège allemand de TOTAL à Berlin, SPIE Deutschland System Integration a mis en place les infrastructures Informatique et Télécoms (IT) du bâtiment.

Le nouveau siège du groupe TOTAL à Berlin est situé dans une tour de 69 m, qui comporte 17 étages. C'est le premier immeuble à être sorti de terre dans l'Europacity, ce nouveau quartier de bureaux et de logements qui jouxtera la nouvelle gare centrale de Berlin.

Dans le cadre de cette nouvelle construction, SPIE Deutschland System Integration a réalisé une infrastructure IT moderne, puissante et hautement sécurisée. C'est une solution Cisco homogène qui a été retenue. SPIE Deutschland System Integration a également procédé à l'installation de 600 terminaux équipés de la technologie Unified Computing System (UCS). À cela s'ajoutent notamment un VSS-Core, ainsi qu'une vaste infrastructure Wi-Fi. Les travaux ont duré 18 mois et se sont achevés dans les délais prévus.

chiffres-clés

14 000 m²

surface de bureaux

18 mois

durée du chantier

1,1 million d'euros

[de réalisations](#) [3]

contact

[SPIE Deutschland System Integration](#) [4]

Dan Fischer

Responsable de l'Agence de Berlin

e-mail : d.fischer@spie.com [5]

Accès direct

- [Valoriser le cadre de vie](#)
- [Conjuguer les énergies](#)
- [Développer la performance des entreprises](#)
- [InSPIErations durables](#)
- [À propos du Groupe](#)
- [Les dossiers de SPIE](#)
- [#SPIE120](#)

Sites du groupe

- [SPIE Belgium](#)
- [SPIE Deutschland & Zentraleuropa](#)
- [SPIE ICS](#)
- [SPIE JOB](#)
- [SPIE Nederland](#)
- [SPIE Oil & Gas Services](#)
- [SPIE Switzerland](#)
- [SPIE UK](#)

Applications mobiles

- [SMART CITY by SPIE](#)
- [SPIE maps](#)

Suivez-nous sur...



- [Plan du site](#)
- [Accessibilité](#)
- [Mentions légales](#)
- [SPIE de A à Z](#)

URL source: <https://www.spie.com/fr/mise-en-place-des-infrastructures-it-de-la-tour-total>

Liens:

- [1] https://www.spie.com/fr/nos-realisations%3Ftag_activites%5B0%5D%3D69
- [2] <https://www.spie.com/fr/mise-en-place-des-infrastructures-it-de-la-tour-total>
- [3] https://www.spie.com/fr/nos-realisations?tag_filiale%5B0%5D
- [4] <https://www.spie.com/fr/spie-deutschland-system-integration>
- [5] <mailto:contact.so@spie.com>

